

"Изучение строения семян однодольных и двудольных растений"

Цель: изучить внешнее и внутреннее строение семени однодольного и двудольного растений.

Оборудование: лупа ручная, препаровальная игла, набухшие семена фасоли и пшеницы.

Ход работы

1. Внешнее и внутреннее строение семени фасоли.

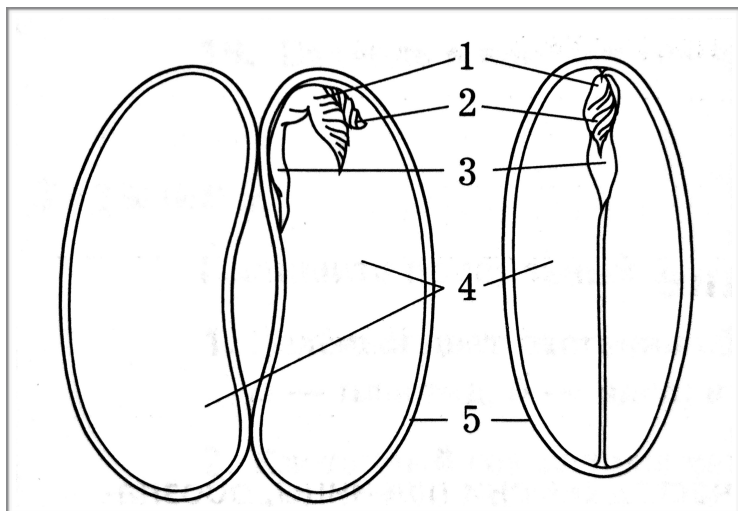
- Рассмотрите внешний вид семени фасоли, отметьте его форму и окраску.
- Найдите рубчик и семявход.
- Пользуясь препаровальной иглой, снимите с набухшего семени кожуру.
- Найдите зародыш семени. Изучите его строение. Рассмотрите части зародыша: две семядоли, зародышевые корень, стебель, почку.
- Определите, в какой части семени фасоли находятся запасные питательные вещества.

Оформление задания в тетради

1. Внешнее и внутреннее строение семени фасоли.

Семя фасоли имеет _____ форму и _____ окраску.

Запасные питательные вещества находятся в _____ семени фасоли.



1. _____
2. _____
3. _____
4. _____
5. _____

Вывод: семена двудольных растений имеют ...

2. Внешнее и внутреннее строение зерновки пшеницы.

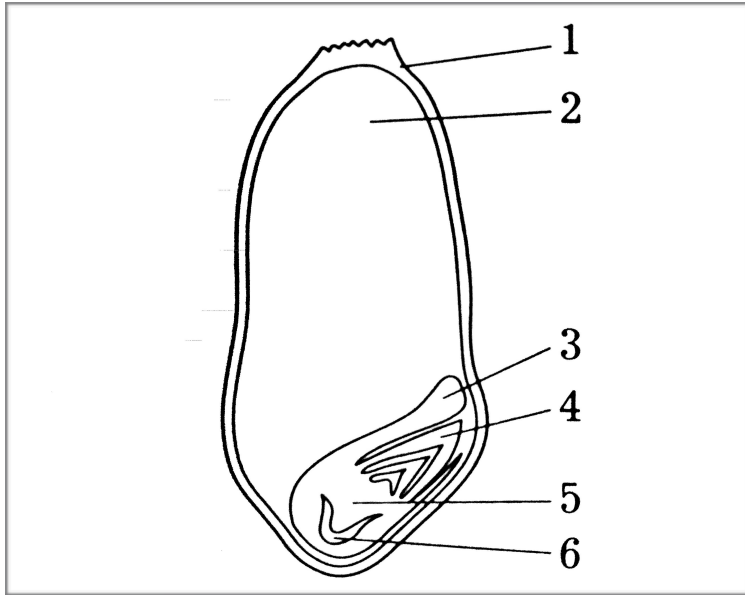
- Рассмотрите внешний вид зерновки пшеницы, отметьте его форму и окраску.
- Пользуясь препаровальной иглой, снимите с набухшей зерновки кожуру.
- Найдите зародыш семени. Изучите его строение. Рассмотрите части зародыша: семядолю, зародышевые корень, стебель, почку.
- Определите, в какой части зерновки пшеницы находятся запасные питательные вещества.

Оформление задания в тетради

2. Внешнее и внутреннее строение зерновки пшеницы.

Зерновка пшеницы имеет _____ форму и _____ окраску.

Запасные питательные вещества находятся в _____.



1. _____
2. _____
3. _____
4. _____
5. _____
6. _____

Вывод: семена однодольных растений имеют ...

Вывод: В ходе лабораторной работы