

Тест на тему: «Строение организма»

1 вариант

1) Как называются постоянные части клетки, расположенные в цитоплазме, каждая из которых выполняет свои определенные функции?

- а) органоиды
- б) мембраны
- в) митохондрии
- г) рибосомы

2) В чем заключена наследственная информация организма?

- а) мембрана
- б) цитоплазма
- в) ядро
- г) гены

3) Клетка получает кислород, питательные вещества и удаляет продукты обмена через:

- а) ядро
- б) ядрышко
- в) мембрану
- г) цитоплазму

4) Какова роль цитоплазмы клетке?

- а) защищает содержимое клетки от механических повреждений
- б) поглощает световую энергию
- в) осуществляет связь между частями клетки
- г) обеспечивает деление клетки

5) Какое значение рибосом в клетке?

- а) образование энергии
- б) участвуют в процессе фотосинтеза
- в) участвуют в синтезе белка
- г) выводят конечные продукты

6) Универсальный носитель энергии в клетке, синтезирующийся в митохондриях:

- а) белок
- б) ДНК
- в) АТФ
- г) углевод

7) ЭПС участвует в:

- а) образование белков и жиров
- б) транспорт веществ
- в) образование ДНК
- г) образование АТФ

8) Какие органоиды клетки могут образовываться на концевых пузырьках комплекса Гольджи?

- а) Лизосомы
- б) Митохондрии
- в) Пластиды
- г) Рибосомы.

9) Какая часть клетки изображена на рисунке

- а) ядро
- б) митохондрия
- в) ЭПС
- г) комплекс Гольджи

10) Сколько мембран есть у митохондрии?

- а) одна
- б) две
- в) три
- г) четыре

11) К какому виду ткани относится кровь?

- а) нервная
- б) эпителиальная
- в) соединительная
- г) мышечная

12) Как называется ткань, образующая покровы тела и выстилающая внутреннюю поверхность органов:

- а) эпителиальная
- б) нервная
- в) мышечная
- г) соединительная

13) Сколько типов тканей выделяют у человека

- а) 2
- б) 4
- в) 6

14) Нервные импульсы от тела нейрона передаются по:

- а) клеткам нейроглии
- б) дендритам
- в) аксону

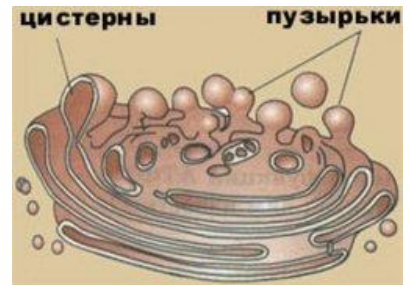
15) Во все предложенные варианты вставьте пропущенные слова:

- а) ... – это основной структурный и функциональный элемент организма человека.
- б) Большинство клеток состоит из ... и ..., покрытых снаружи...
- в) Ненужные вещества и структуры клетки растворяются внутри ..., которые образуются от ...
- г) Связь с внешней средой и соседними клетками осуществляется через...
- д) Группа клеток одинакового строения, общего происхождения и выполняющих определенную функцию, называется...
- е) ... ткани образуют поверхность кожи и слизистые оболочки... органов.
- ж) Нервная ткань состоит из основных клеток – ..., способных вырабатывать и передавать нервные... и клеток..., выполняющих вспомогательную функцию.

16) Обобщите пары понятий:

- а) кровь - кость
- б) митохондрии - рибосомы

17) Дайте характеристику мышечной ткани (строение, функции, рисунок).



Тест на тему: «Строение организма»

2 вариант

1) Основным структурным и функциональным элементом организма человека является:

- а) Орган
- б) Ткань
- в) Клетка

2) Наследственная информация в клетке зашифрована в молекулах:

- а) АТФ
- б) ДНК
- в) Белков

3) Гладкая эндоплазматическая сеть участвует в образовании:

- а) Белков
- б) Жиров
- в) Углеводов и жиров

4) Основная функция митохондрий:

- а) Синтез ДНК
- б) Синтез АТФ
- в) Синтез углеводов

5) Распад отработанных веществ и органоидов происходит в:

- а) Ядре
- б) ЭПС
- в) Лизосомах

6) Связь между клетками осуществляется через:

- а) Клеточную мембрану
- б) Белок
- в) Эндоплазматическую сеть

7) Клеточная мембрана:

- а) Обладает избирательной проницаемостью для различных веществ
- б) Непроницаема
- в) Полностью проницаема для любых веществ

8) Система плоских мешочков и многочисленных пузырьков это:

- а) ЭПС
- б) комплекс Гольджи
- в) митохондрия
- г) рибосома

9) Какая часть клетки изображена на рисунке

- а) ядро
- б) митохондрия
- в) ЭПС
- г) комплекс Гольджи



10) Во внутриклеточном пищеварении клетки участвуют:

- а) Митохондрии
- б) Лизосомы
- в) Мембрана
- г) Рибосомы

11) Из какой ткани состоит головной и спинной мозг?

- а) эпителиальной
- б) нервной
- в) соединительной
- г) мышечной

12) Как называется ткань, основным свойством которой является способность к сокращению:

- а) эпителиальной
- б) нервной
- в) мышечной
- г) соединительной

13) Большой объем межклеточного вещества свойствен ткани:

- а) мышечная
- б) эпителиальная
- в) соединительная
- г) нервная

14) Соединительная ткань образует

- а) слизистую оболочку органов дыхания
- б) кровь
- в) стенки сердца
- г) скелетные мышцы

15. Во все предложенные варианты вставьте пропущенные слова:

- а) ... несет наследственную информацию и содержит в себе одно или несколько...
- б) В... эндоплазматической сети образуются белки, а в... синтезируются углеводы и жиры.
- в) В митохондриях окисляются вещества и синтезируется... – универсальный источник энергии.
- г) ... является полужидкой внутренней средой любой клетки.
- д) Нейроны состоят из тела, коротких отростков – ... и длинных – ..., места контактов отростков друг с другом называются...
- е) Промежутки между органами заполняет... соединительная ткань, костная и хрящевая ткани выполняют... функцию, а кровь осуществляет... веществ и защиту организма.
- ж) Группа клеток одинакового строения, общего происхождения и выполняющих определенную функцию, называется...

16. Обобщите пары понятий:

- а) дендрит - аксон
- б) ДНК - РНК

17. Дайте характеристику соединительной ткани (строение, функции, рисунок).

